

使用手册

BX-6QX-YD 全彩控制器



版本号: V1.0 发布时间: 2019.7.11

目录

简介..... 3

关于软件 3

安全须知 4

 概述..... 5

 特性..... 5

面板图示 6

 左面板图示..... 7

 右面板图示..... 8

 设备连接..... 9

 设置屏参..... 9

 网络通讯配置..... 10

 配置接收卡..... 13

 添加字库文件..... 14

 添加文件..... 14

 发送节目..... 15

实际应用效果图示..... 16

简介

感谢您购买本公司的 LED 多媒体播放器，希望您能够尽情体验该产品的卓越性能。该 LED 多媒体播放器的设计符合国际、行业标准，但如果操作不当，仍然可能造成人身伤害和财产损失。为了避免设备可能带来的危险，并尽可能从您的设备中获益，在安装、操作产品时，请遵守本手册中的相关使用说明。

关于软件

不得对本产品上安装的软件进行更改、反编译、反汇编、解密或者进行反向工程，以上行为均属违法。

安全须知

- ◆ 本产品电源的输入电压 5V，电压范围 3.5V ~ 6V，请严格保证 BX-6Q 系列的电源质量。
- ◆ 当您要连接或者拔除任何信号线或者控制线时，请确认所有的电源线已事先拔掉。
- ◆ 当您要加入硬件设备到本产品中或者要去除本产品中的硬件设备时，请确认所有的信号线和电源线已事先拔掉。
- ◆ 在进行任何硬件操作之前，请事先关闭 LED 视频处理器电源，并通过触摸接地表面来释放您身上的静电。
- ◆ 请在干净、干燥、通风的环境中使用，不要将本产品放入高温、潮湿等环境中使用。
- ◆ 本产品为电子类产品，请远离火源、水源以及易燃、易爆的危险品。
- ◆ 本产品内有高压部件，请不要打开机箱或者自行对本设备进行维修。
- ◆ 如发现有冒烟、异味等异常情况，请立刻关掉电源开关，并与经销商联系。

功能介绍

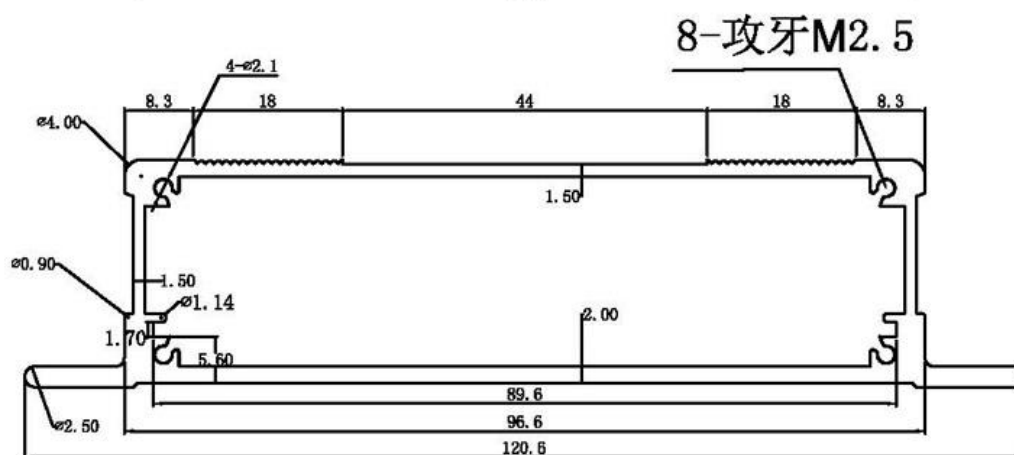
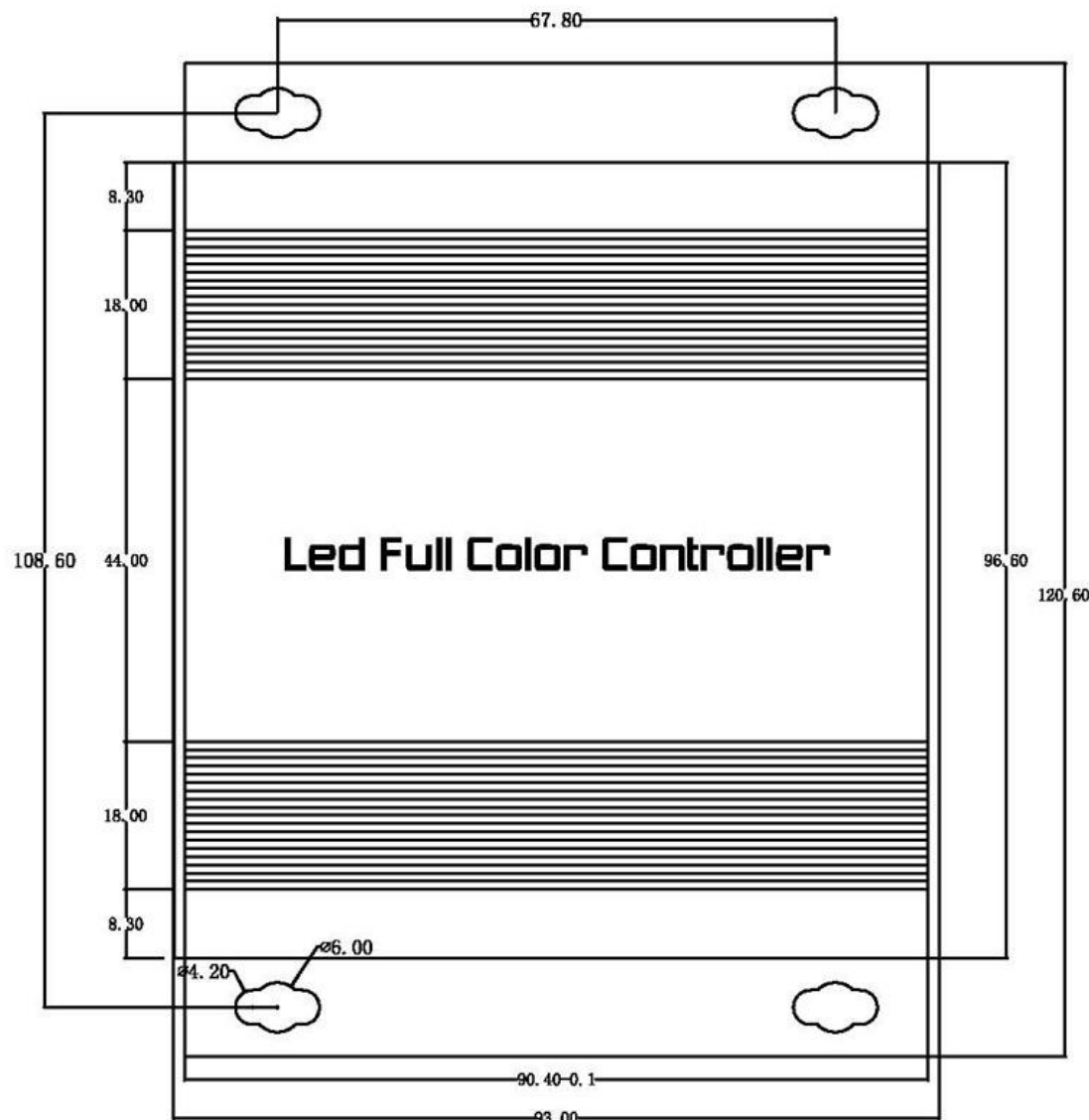
概述

BX-6Q 系列横空出世, 再次颠覆传统, 创造经典, 引领 LED 门楣全彩屏和 LED 广告机应用潮流。板载标配 100M 网络接口、USB 接口和 4GB FLASH。产品性能稳定, 安装操作简便, 控制面积灵活, 显示功能丰富。广泛应用于各种 LED 门楣全彩屏和 LED 广告机集群显示系统。在网络集群控制和 3G 无线集群控制方面具有非常明显的优势, 是中小门楣全彩屏最佳方案, 超长门楣全彩屏最佳方案, LED 广告机和灯杆屏最佳方案。

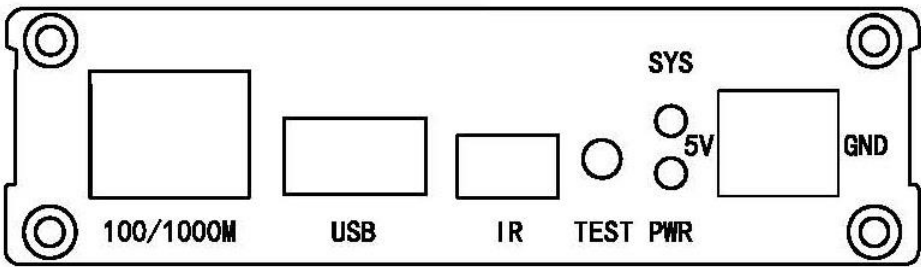
特性

- ◆ 支持超长 LED 门楣全彩屏, 适用于全彩显示屏, 是 LED 交通诱导的最佳解决方案。
- ◆ 字幕移动超级平滑, 丰富的立体字、渐变字、炫酷字。
- ◆ 丰富的背景效果与炫酷字幕构成超级酷炫的叠加播放效果。
- ◆ 高刷新率, 高灰度等级, 支持动画、视频片段流畅播放。
- ◆ 与行业同类产品对比, 产品性能和显示效果优势明显。
- ◆ 工艺精良, 品质稳定。3.5V-6V 宽电压工作, -40℃ ~ 80℃宽工作温度。
- ◆ 支持底层软件和硬件性能在线升级, 大大节省系统开发和维护升级费用。
- ◆ 配套软件支持分组集群管理、多节目编辑、多区域显示、多种语言版本。
- ◆ 支持温度、温湿度和亮度传感器等。
- ◆ 支持红外遥控器节目点播、画面锁定、亮度调整、开关机、屏幕测试。
- ◆ 支持 ILEDCloud 云平台编辑、发送、控制屏幕。
- ◆ 支持 512 个节目, 每个节目划分 32 个区域。
- ◆ 支持图文、字幕、动画、农历、时间、模拟表盘、正负计时、温度、温湿度、天气预报。
- ◆ 支持丰富的炫彩魔幻节目边框和区域边框。

面板图示

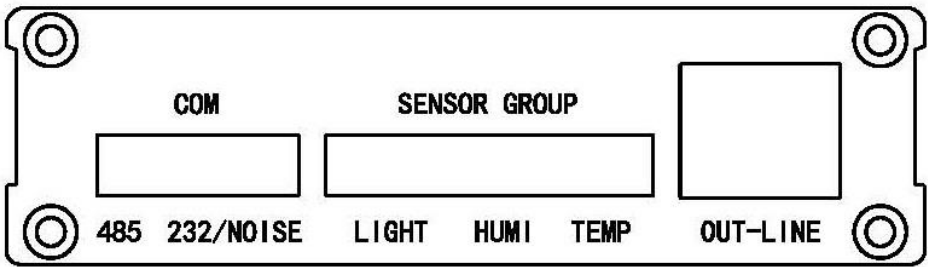


左面板图示



千兆位以太网接口	
100/1000M	百兆以太网接口，连接计算机
USB 接口	
USB	U 盘接口，支持 U 盘传输节目
IR 接口	
IR	标配红外遥控接口
TEST 按钮	
TEST	屏幕测试按钮
SYS 指示灯	
SYS	工作指示灯
PWR 指示灯	
PWR	电源指示灯
电源	
DC5V	5V 电源接口，直流电压输入，额定 5V，支持 3.5V ~ 6V

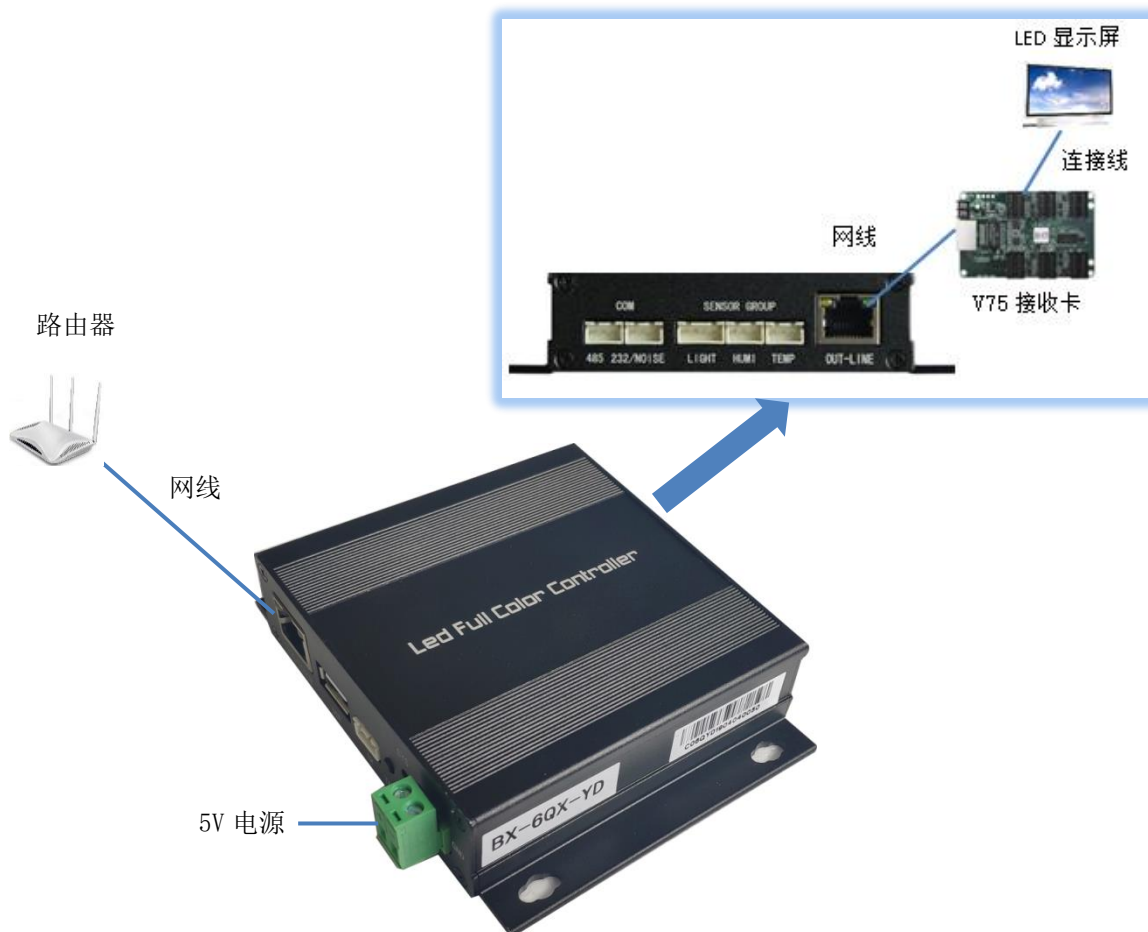
右面板图示



按键说明	
485	RS 485 接口
232/ NOISE	RS 232 接口/噪声仪接口
LIGHT	亮度传感器接口
HUMI	温湿度传感器接口
TEMP	温度传感器接口
OUT-LINE	扫描数据输出网口，接全彩接收卡

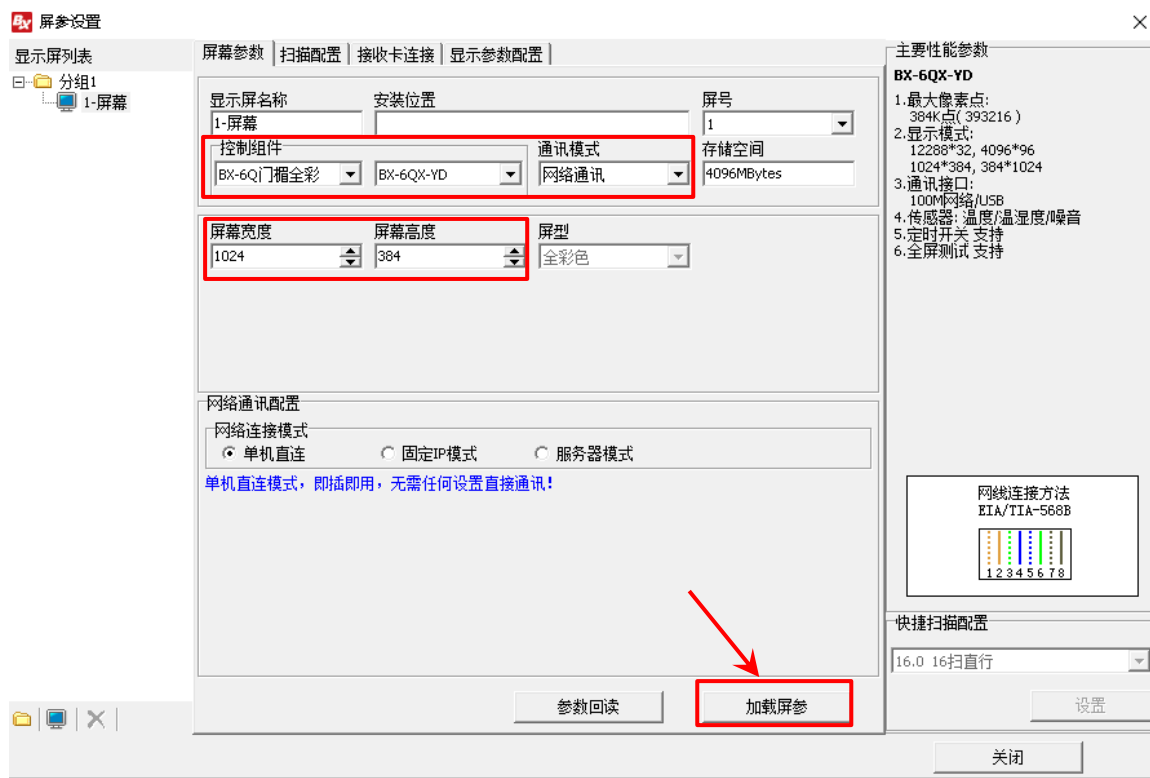
使用基本步骤

设备连接



设置屏参

设备连接完成后，启动LedshowTW 2017软件后，点击菜单栏的“设置”——>“设置屏参”——>输入密码“888”后进入“设置屏参”界面。在“控制组件”下选择“BX-6Q门楣全彩”，“控制器型号”选择“BX-6QX-YD”，“通讯模式”可以根据实际情况选择相应的通讯方式、设置一下屏幕宽度和屏幕高度，最后点击“加载屏参”。



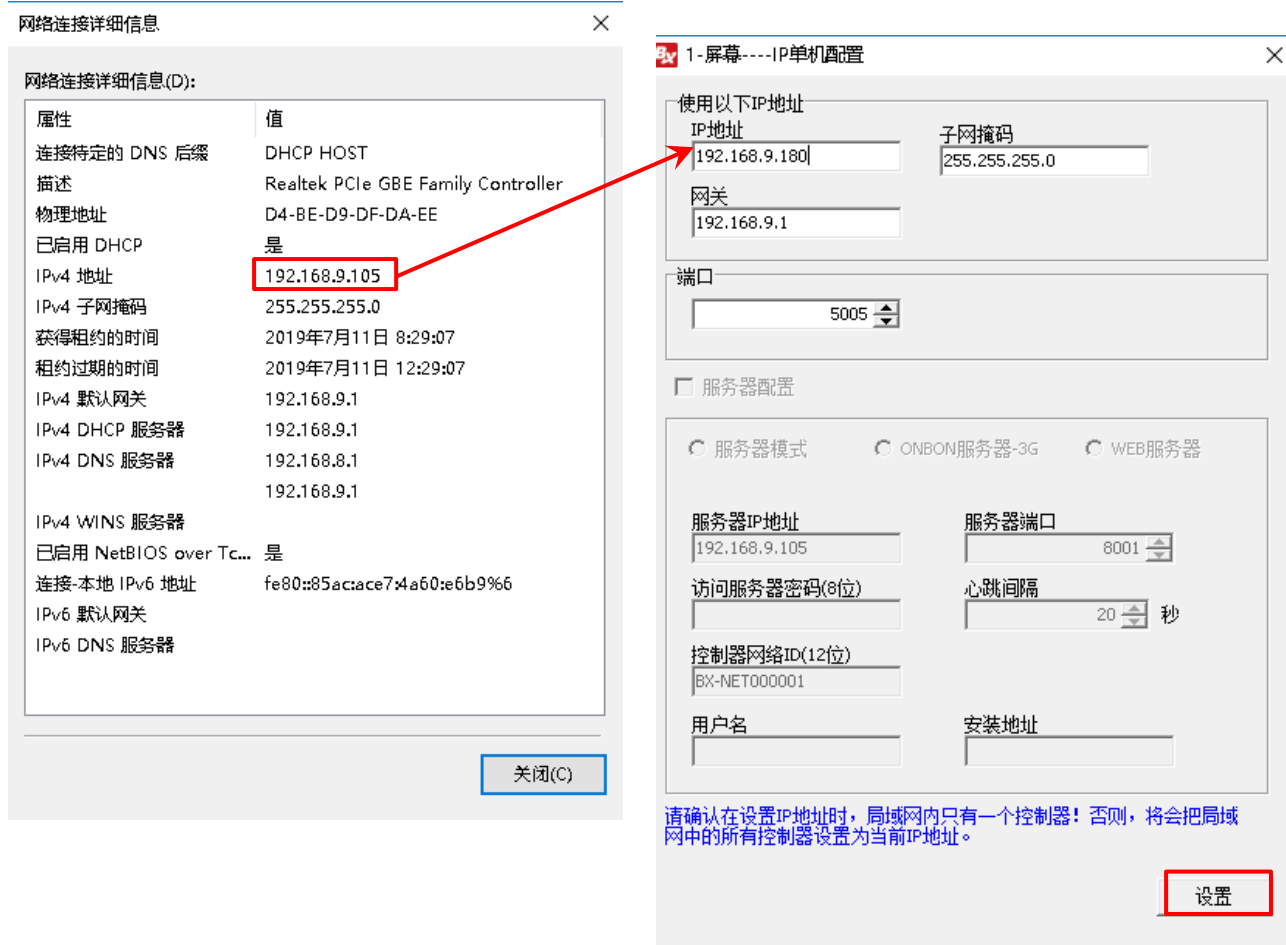
网络通讯配置

网络通讯配置下的网络连接模式分为单机直连，固定IP模式，服务器模式。其中单机直连模式无需进行任何网络配置，屏幕参数设置完成后，直接点击加载屏参即可。

● 固定 IP 模式

固定 IP 模式常用于有局域网或同时控制多个显示屏的环境中。

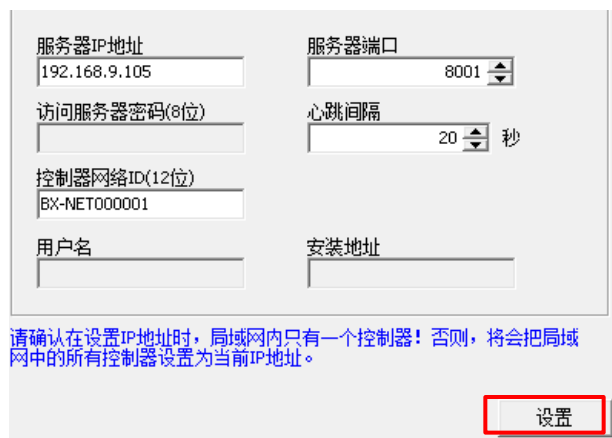
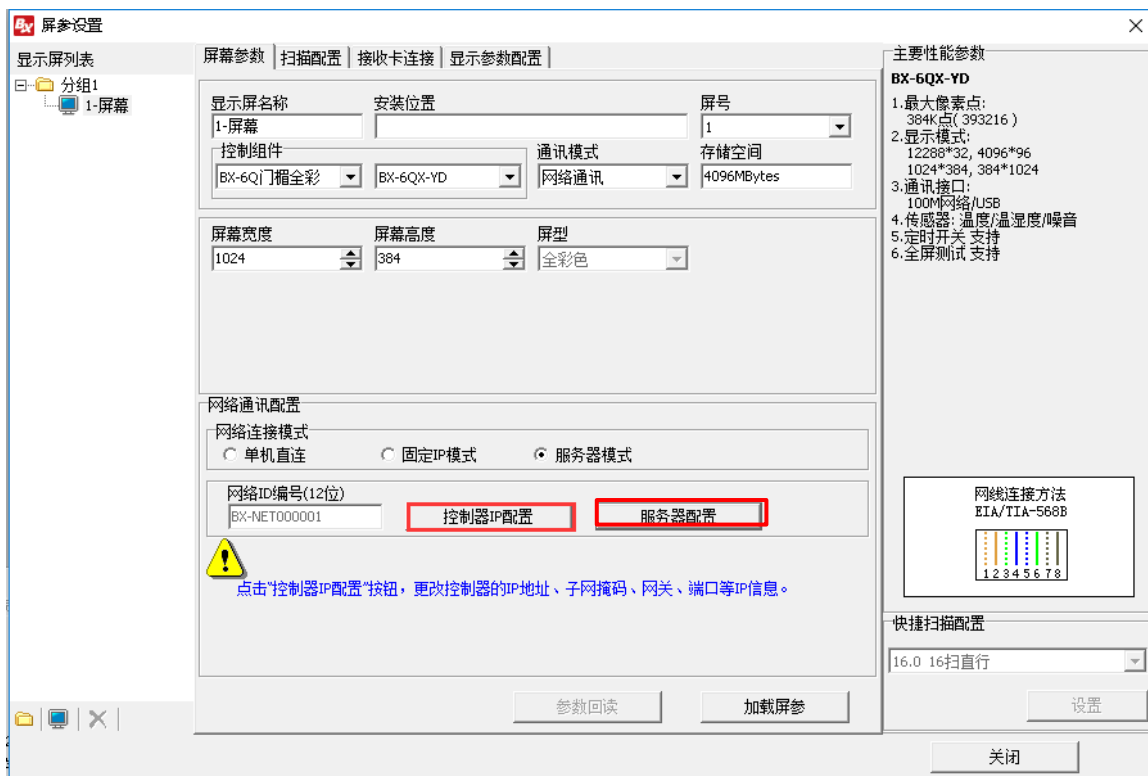
1. 使用“固定 IP 模式”需要先进行服务器配置，在“网络连接模式”下选择“固定 IP 模式”，然后点击“控制器 IP 配置”，进入 IP 单机配置界面。
2. 填写 IP 地址，IP 地址前两位和用户所用计算机 IP 地址的前两位一样，第三位是所在网络的网段，最后一位可任意填写（值在 1-255 区间），网关前三位和控制器 IP 地址前三位一样，最后一位为 1，如下图所示。
3. 填写完成后，点击“设置”后返回“屏参设置”界面，点击加载屏参即可。



● 服务器模式

除了固定 IP 模式之外，用户还可以使用服务器模式，只需服务器有一个固定 IP 地址，而 LED 控制器能接入任何一个可以访问网络接口，即可实现对 LED 屏的控制。

1. 在“设置屏参”界面下“网络通讯配置”下选择“服务器模式”，选择“控制器 IP 配置”
2. 在“IP 单机配置”界面填写“服务器 IP 地址”和“服务器端口”，此处“服务器 IP 地址”为服务器外网的固定 IP 地址，“端口”为服务器的端口号。最后点击“设置”完成。



- 返回“屏参设置”界面，点击“服务器配置”，在“服务器配置”界面中点击“启动服务器”即可完成服务器模式的配置。

注意：如果服务器是通过路由器连接到互联网的，需要在路由器中将服务器端口映射到服务器的内网 IP 地址上。

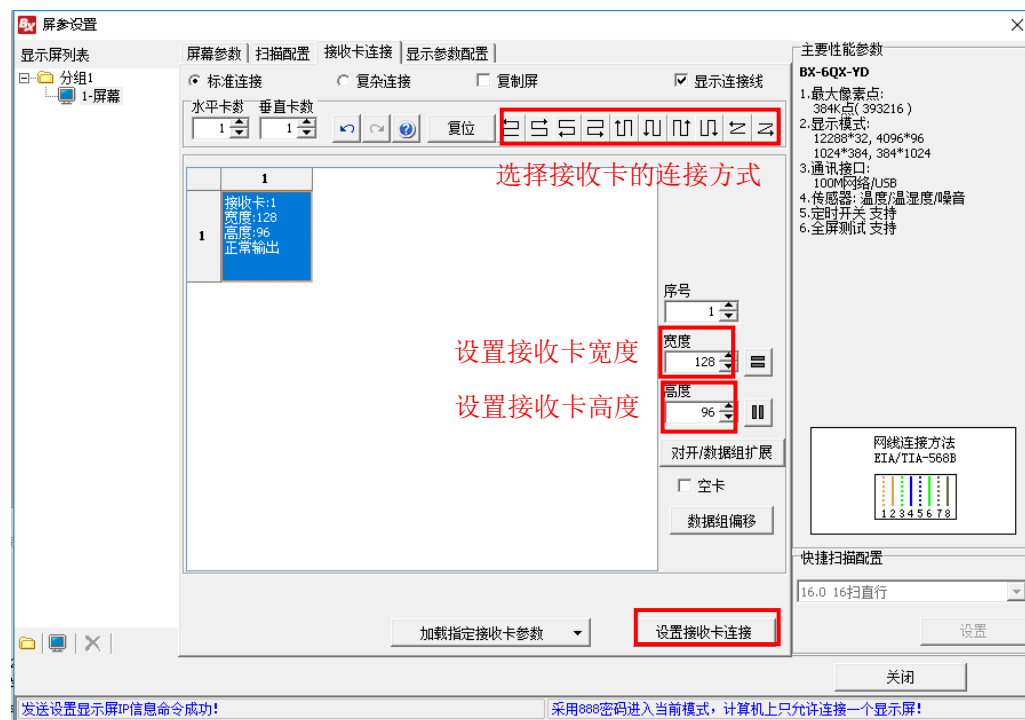


配置接收卡


1. 点击“接收卡连接”进入接收卡连接界面，您可以根据实际情况设置水平、垂直方向接收卡的数量，下图所示。



2. 根据接收卡连接 LED 屏幕的实际宽高来设置接收卡的宽度和高度，设置完成后选择接收卡的连接方式，最后点击“设置接收卡连接”即可完成了接收卡的连接配置，如下图所示。

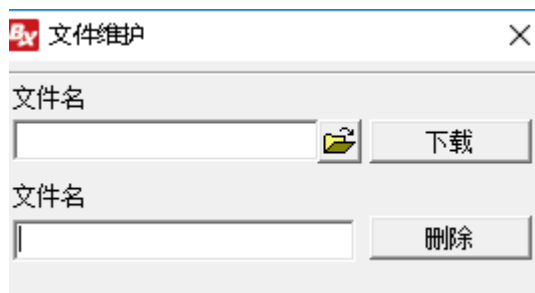


添加字库文件

点击菜单栏的“设置” —> “高级配置” —> “文件维护” —> 输入密码“168”后进入“文件维护”界面，点击文件名后的图标，在弹出的对话框中选择对应字库文件，点击“下载”即可。



注：目前暂不支持批量下载字库文件。

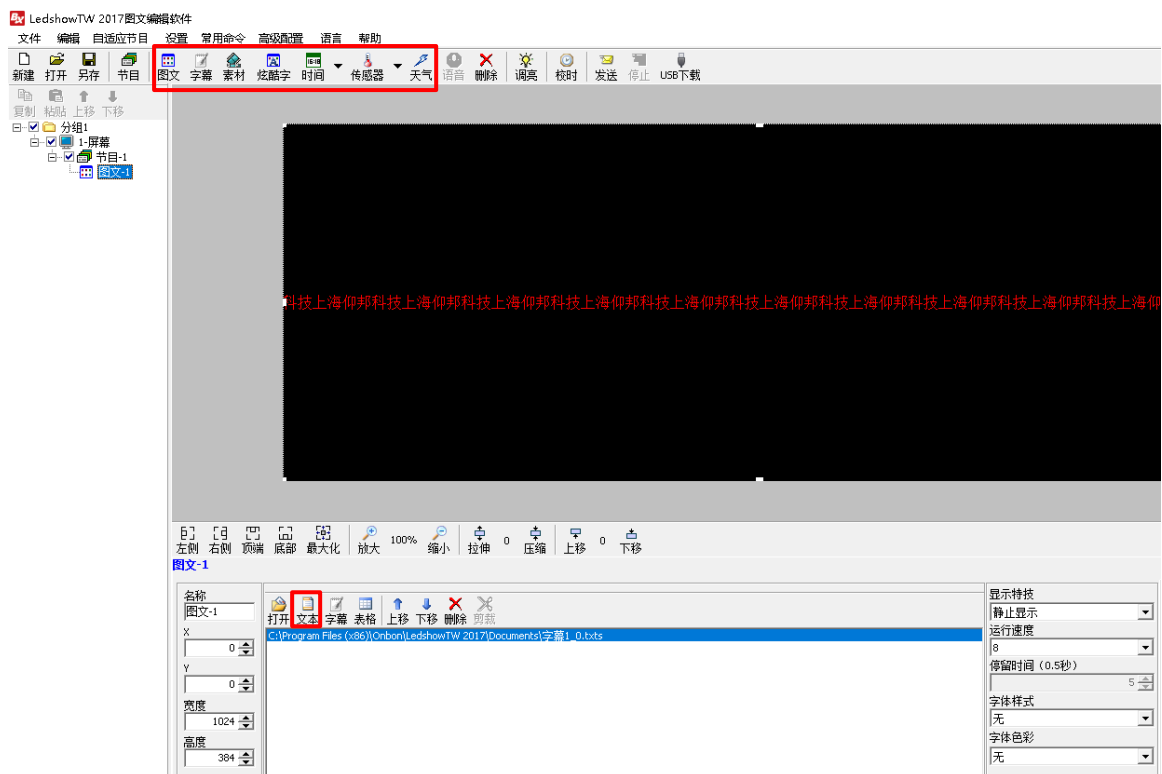
当需要删除某个字库文件时，可以在“删除”按钮前的文本框中输入该字库文件的名称，输入完成后点击“删除”按钮即可。



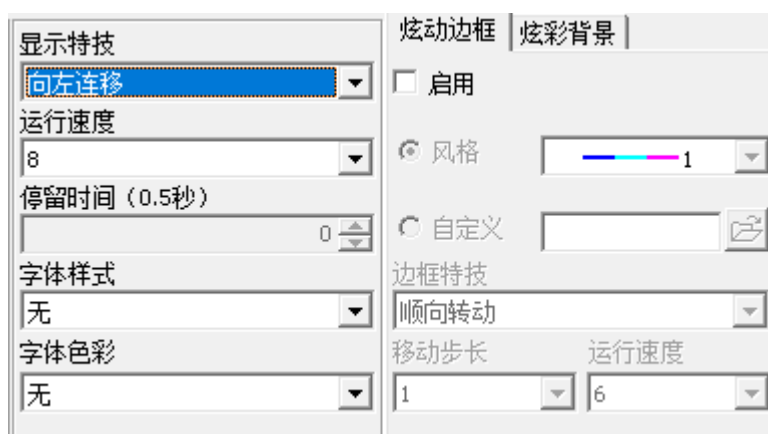
添加文件

用户可以在 LED 显示屏中添加或删除节目、图文区、字幕区、动画区、炫彩字区、日期/时间区、表盘区、计时区、农历区、湿度区、温度区

如：选中一个节目，然后点击主工具栏的图文按钮或者字幕按钮，或者用户也可以在编辑菜单下选择“添加图文区域”或者“添加字幕区域”。点击“文本”或者“字幕”，在弹出的“文本框”中输入需要显示的文字，输入完成后点击“保存”即可。



在界面属性区域的右侧用户可以进行显示特技，运行速度，并且还可以添加炫动边框和炫动背景。



发送节目



节目编辑添加完成后，只需点击主工具栏按钮的发送，在 LED 屏幕即可看到播放效果。

实际应用效果图示





上海仰邦科技股份有限公司

地址：上海市徐汇区钦州北路 1199 号 88 幢 7 楼

网址：www.onbonbx.com

昆山光电产业基地

地址：江苏省昆山市开发区富春江路 1299 号



仰邦微信公众号